

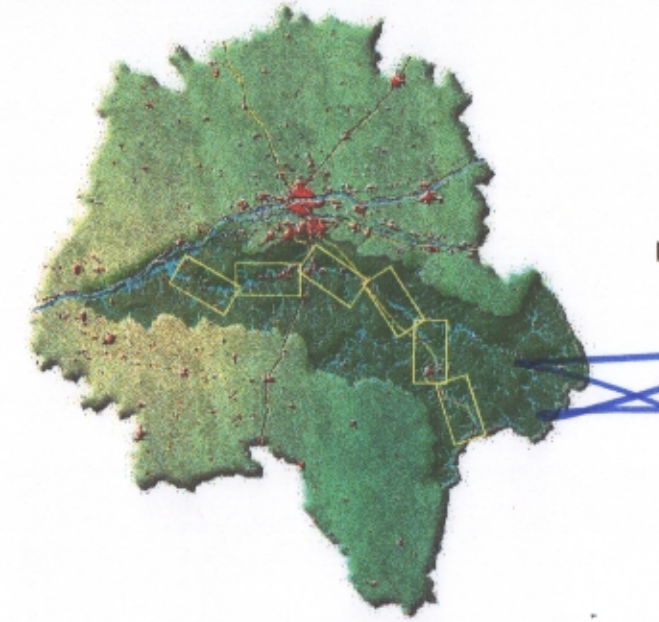


Echelle 1/10 000

Plan de prévention des risques naturels prévisibles d'inondation

Vallée de l'Indre

Document graphique 5



Vu pour être annexé à l'arrêté préfectoral n° 59-05 du 29 avril 2005
Pour le préfet et par délégation
Michel de Laros
Eric DUDOIGNON

Avril 2005



Beaulieu les Loches détails : 1/2500 ème

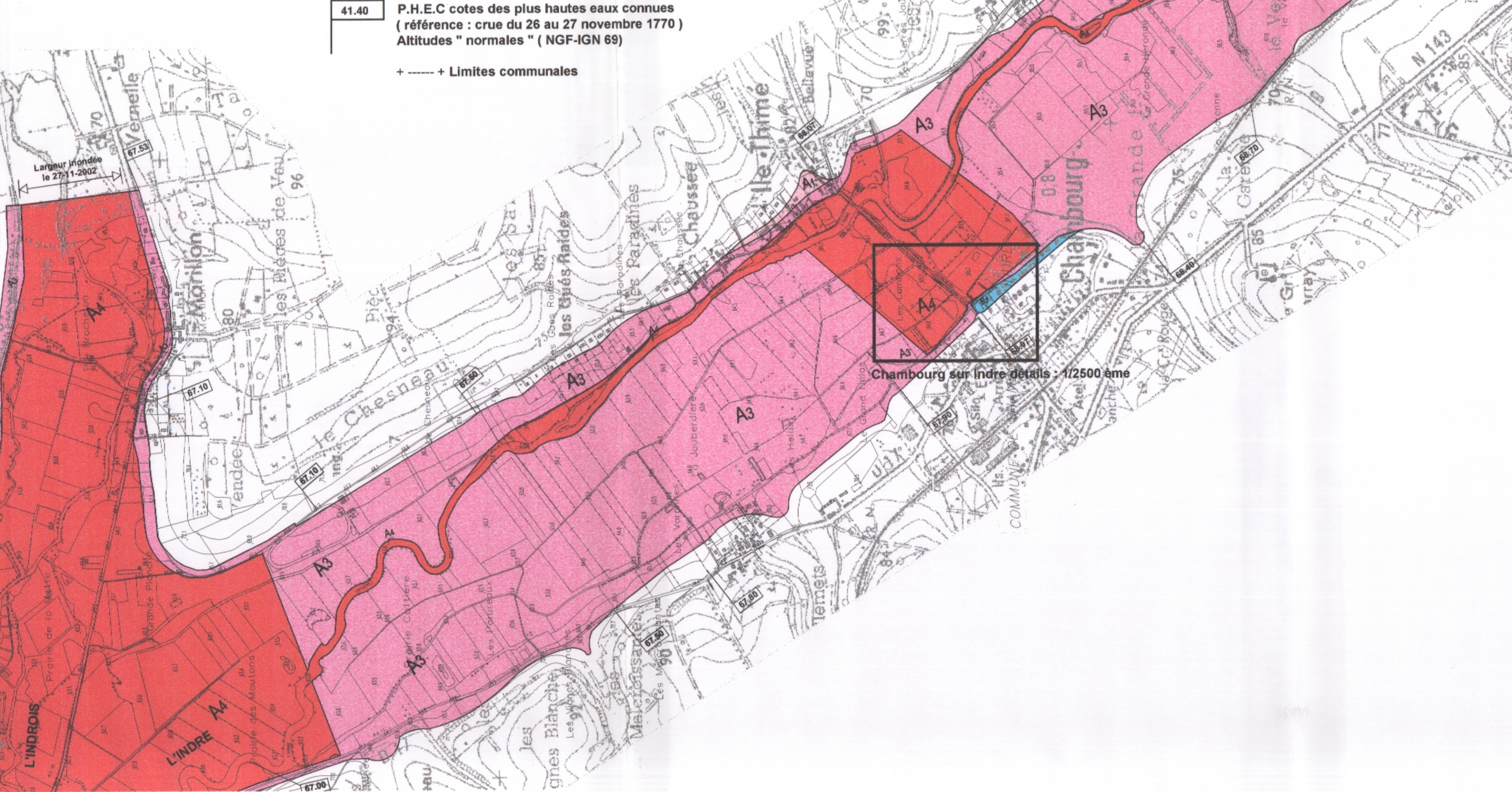
Zones A inondables non urbanisées ou peu urbanisées, inconstructibles sauf exceptions.

- A1 aléa faible
 - A3 aléa fort
 - A4 aléa très fort
- Lorsque la largeur de la zone inondable est inférieure à 600 m, les nouvelles plantations ne sont pas autorisées (cf. règlement).

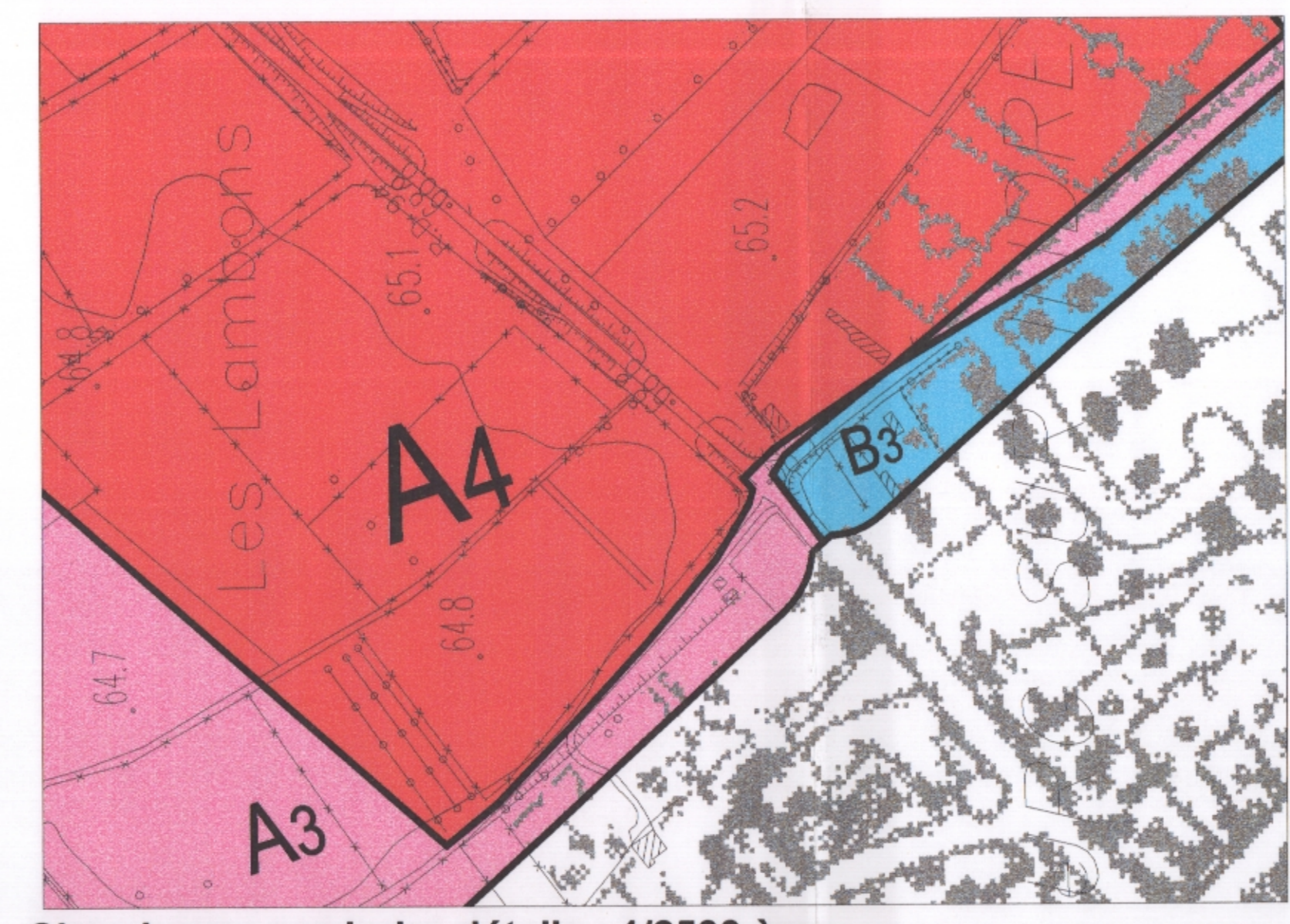
Zones B inondables urbanisées, constructibles sous conditions.

- B1 aléa faible
- B1b aléa faible dans les zones d'urbanisation dense
- B3 aléa fort
- B3b aléa fort dans les zones d'urbanisation dense
- B3v aléa fort dans les zones urbanisées particulièrement vulnérables

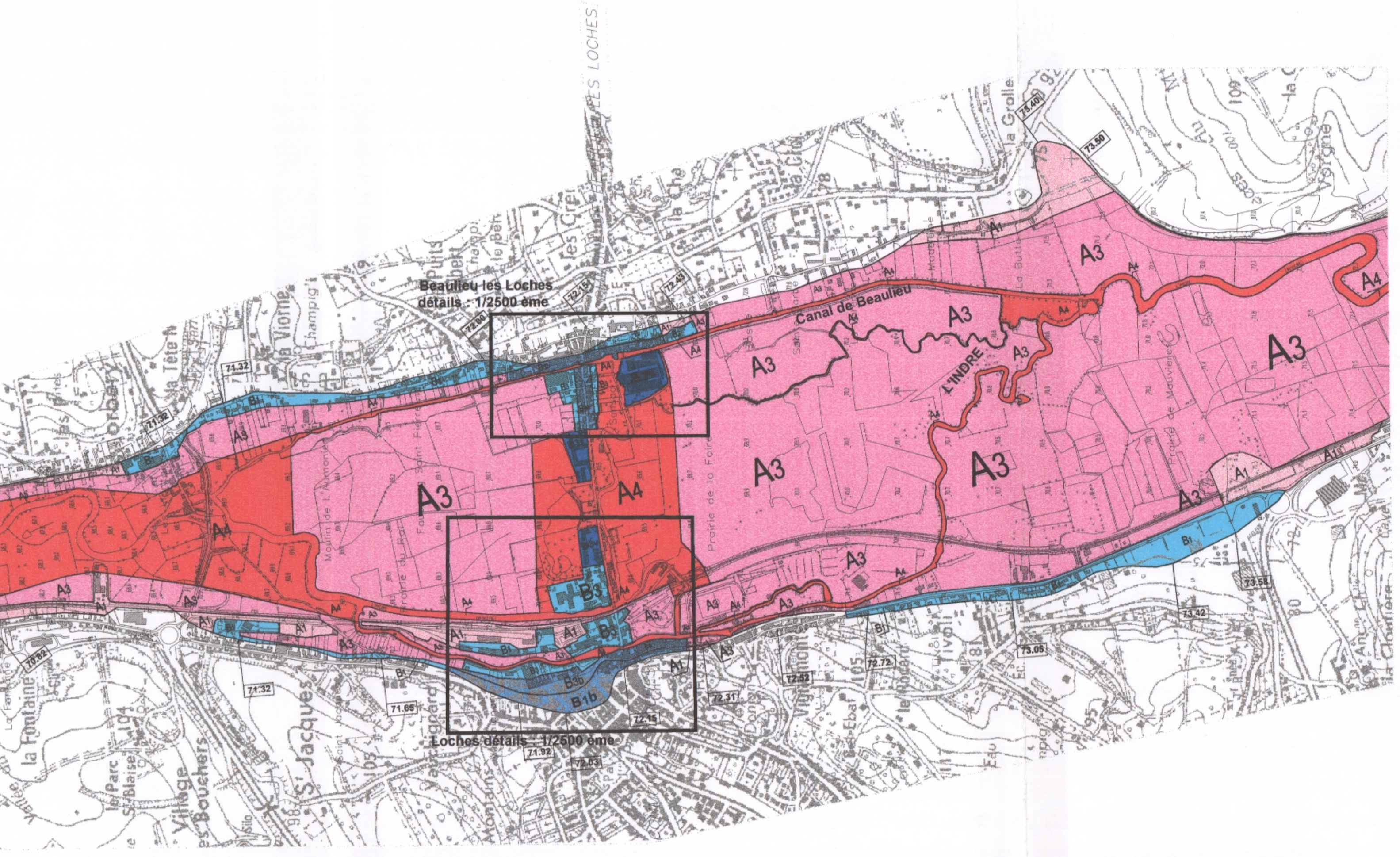
41.40 P.H.E.C cotes des plus hautes eaux connues (référence : crue du 26 au 27 novembre 1770)
Altitudes " normales " (NGF-IGN 69)
+ - - - - + Limites communales



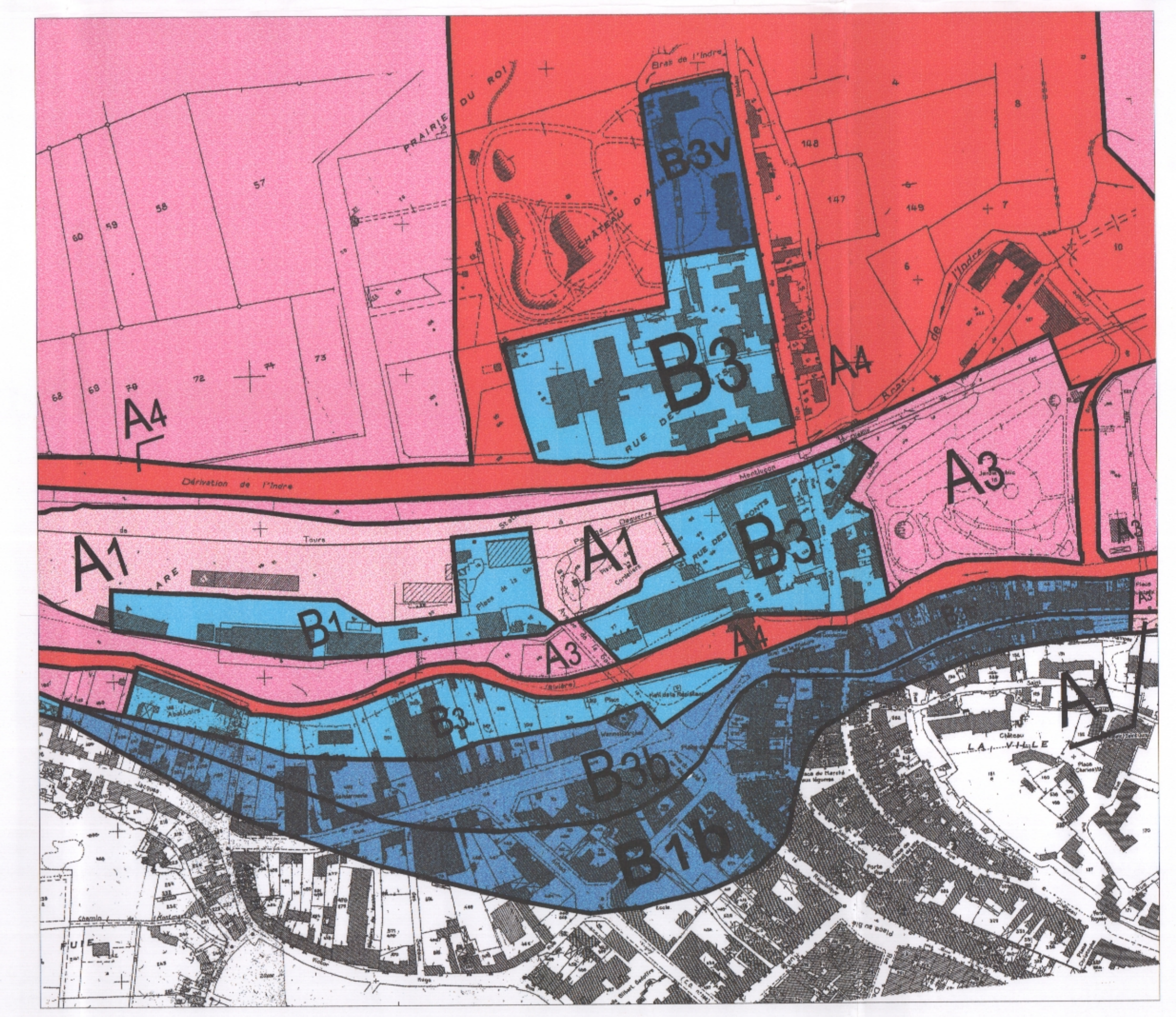
Chambourg sur Indre détails : 1/2500 ème



Chambourg sur Indre détails : 1/2500 ème



Loches détails : 1/2500 ème



Loches détails : 1/2500 ème